

REPÈRES 2025



www.ghbs.bzh



Groupe Hospitalier
Bretagne Sud

RESSOURCES HUMAINES

01

5 055
Professionnels

Dont **198** agents
mis à disposition
de la Clinique du Ter



2 996

Personnels
soignants



555

Praticiens et
internes



249

Personnels
médico-techniques



578

Personnels
de Direction
et administratifs



517

Personnels
techniques
et ouvriers



108

Personnels de
rééducation



52

Personnels
socio-éducatifs

& LITS & PLACES

02

2 405

lits et places

Le Faouët



Lorient



Hennebont



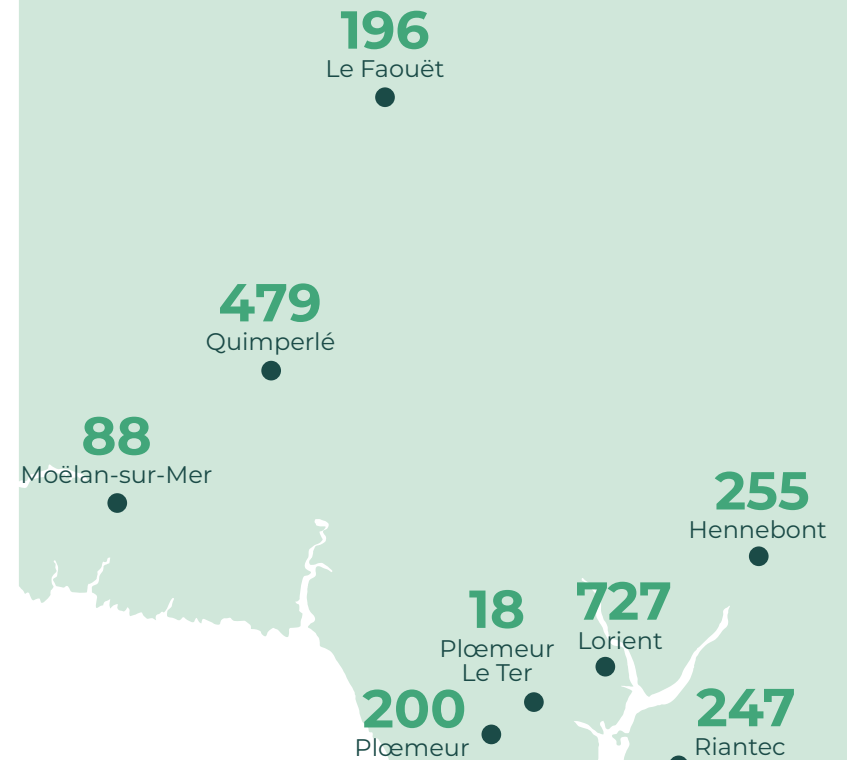
Quimperlé



Plœmeur



Riantec



SSIAD personnes âgées
152



SSIAD personnes handicapées
3

PASA
40

CONSULTATIONS, HOSPITALISATIONS, & ACTIVITÉS MÉDICO TECHNIQUES

03



90 470

Passages aux urgences



28 132

Passages suivis
d'une hospitalisation

4 635

Venues
en hémodialyse

23 676

Séances
en radiothérapie



118 573

Venues
en imagerie

2 160 829

Actes de biologie

18 674

Interventions de chirurgie
générale et gynécologique

280 423

Consultations externes

34 170

Venues et séances
en médecine
et chirurgie
ambulatoire

(chimiothérapie, endoscopie, addictologie, endocrinologie, gériatrie...)

118 363

Séjours et séances en
hospitalisation complète et
ambulatoire

CONSULTATIONS, HOSPITALISATIONS, & ACTIVITÉS MÉDICO TECHNIQUES

03



Séjours en réanimation

913

824

Séjours en soins intensifs
de cardiologie



2 179

Naissances



14 050

Journées

670

Entrées

7 373

Venues en HdJ

PSYCHIATRIE

748

Séjours en soins intensifs
neuro-vasculaires



10 395

Passages aux urgences
pédiatriques



**HÉBERGEMENT,
SOINS DE SUITE,**

**& SOINS INFIRMIERS
À DOMICILE**

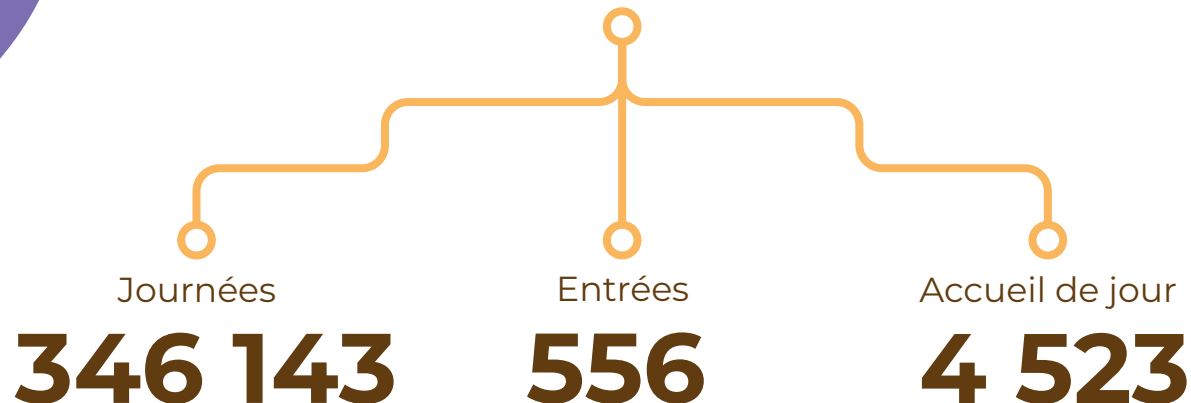
04

45 719

Journées

**Service de soins
infirmiers à domicile**

**EHPAD & soins
de longue durée**



**Soins de suite
et de réadaptation**



& ÉQUIPEMENT LOURD & INSTALLATIONS SPÉCIFIQUES

05

IMAGERIE

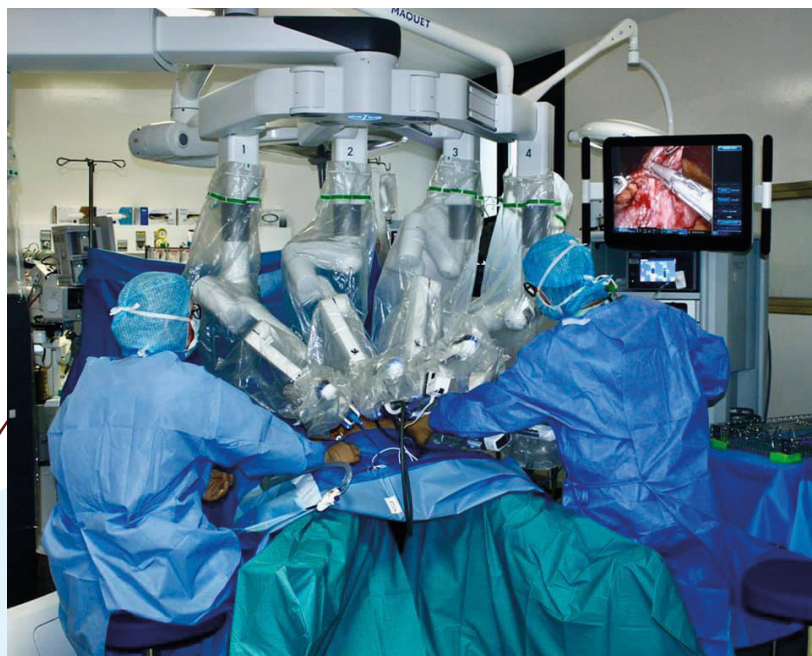
- **3** scanners
- **2** IRM
- **5** échographes
- **5** salles de radiologie équipées de capteurs plans et bi-capteurs
- **2** salles de mammographie numérique dont **1** équipée d'une stéréotaxie interventionnelle et 2 échographes
- **PACS** : système de stockage et de diffusion numérisés des images médicales
- **DACS** : système d'archivage des suivis de dose
- **CONE BEAM** : en remplacement du panoramique dentaire

RADIOTHÉRAPIE

- **1** scanner spécifique Canon grand tunnel pour le repérage et la préparation aux traitements
- **3** accélérateurs linéaires de particules équipés d'un système d'imagerie embarquée permettant la radiothérapie guidée par l'image et la VMAT (ArcThérapie Volumique par Modulation d'intensité) :
 - **2** TrueBeam™
 - **1** Novalis TrueBeam™, autorisant les traitements en stéréotaxie (radiothérapie de haute précision)
- Système d'analyse surfacique et d'asservissement respiratoire C-rad Catalyst™
- Système de dosimétrie in-vivo par imagerie portale
- Solutions Qualimagic™ et PTW™ pour le Contrôle Qualité des accélérateurs

& ÉQUIPEMENTS LOURDS & INSTALLATIONS SPÉCIFIQUES

05



ROBOT CHIRURGICAL

Da Vinci Xi, un robot chirurgical de dernière génération pour développer la chirurgie non-invasive.

BLOCS ET INSTALLATIONS SPÉCIFIQUES

- **2** blocs opératoires regroupant **12** salles d'intervention (ORL/stomatologie, digestive, OPH, ortho-traumatologie, gynécologie et obstétrique)
- **1** salle d'endoscopie digestive sur le PTI
- **2** salles de cardiologie (rythmologie et coronarographie)
- **1** salle de radiologie interventionnelle
- **7** salles de naissance
- **23** postes en salle de surveillance postinterventionnelle

BUDGET

06

497

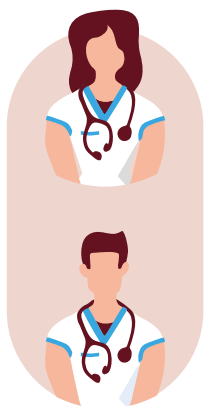
Millions d'euros



- **74 %** Produits versés par l'Assurance Maladie
- **20 %** Autres produits
- **6 %** Autres produits de l'activité hospitalière



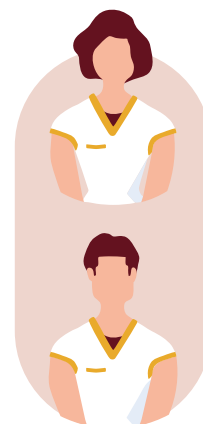
- **63 %** Charges de personnel
- **21 %** Charges à caractère médical
- **10 %** Charges à caractère hôtelier et général
- **6 %** Charges d'amortissement



INFIRMIER(E)

358

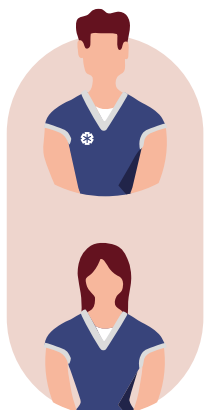
Étudiants sur un cursus
de 3 ans



AIDE-SOIGNANT(E)

100

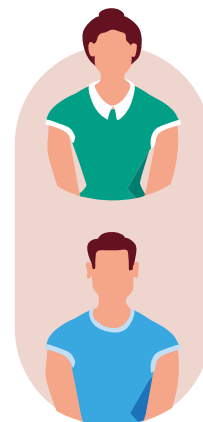
Étudiants par an,
élèves en droit commun
et professionnels de santé
formés en cursus passerelles et
apprentissage



AMBULANCIER(E)

29

Personnes avec 1 sessions
par an. Parcours complet,
partiels et apprentissage



B3S* Centre de simulation

793

Stagiaires formés,
Formation continue de 1380jours

* Bretagne Sud Simulation Santé

RECHERCHE CLINIQUE

08

Les équipes ont participé à **192** études en 2025 dont



Études actives



Ouvertures d'études

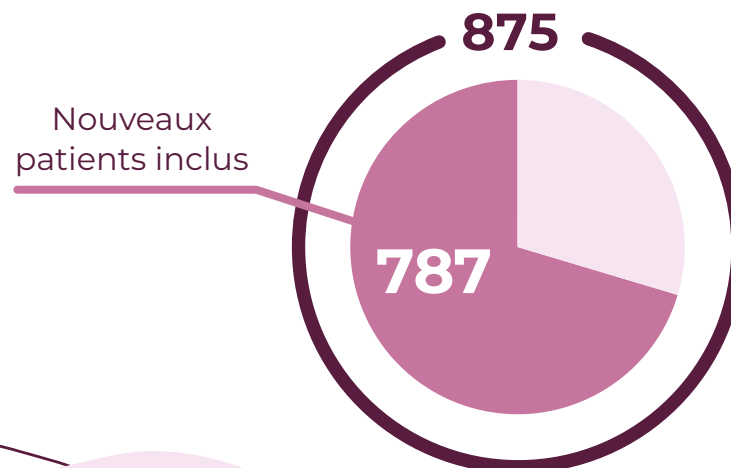
67 publications, dont **47** dans des revues de rang A et B



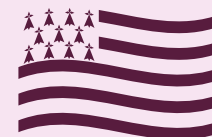
L'établissement a obtenu en 2007 le label d'équipe de recherche clinique en cancérologie par l'Institut National du Cancer. Il bénéficie de crédits MERRI (Missions d'Enseignement, de Recherche, de Référence et d'Innovation) spécifiques à cette activité.



En 2025, l'Unité de Recherche Clinique du GHBS a suivi **875** patients en cours de protocole Recherche Clinique.



Le projet d'entrepôt de données de santé ODH 2.0 se construit avec le GCS HUGO.
Le GHBS est le 1er Centre Hospitalier breton à disposer d'un tel outil au service de la recherche clinique et de l'innovation



**GROUPE HOSPITALIER
BRETAGNE SUD**

09



Groupe Hospitalier
Bretagne Sud



GH Bretagne Sud



gh_bretagne_sud



Groupe Hospitalier
Bretagne Sud



GHBS-Groupe hospitalier Bretagne Sud