

INFORMATIONS MEDICALES AVANT REALISATION D'UNE GASTROSCOPIE

Madame, monsieur

Vous allez avoir prochainement une gastroscopie. Voici quelques informations concernant ce geste.

1. Qu'est-ce qu'une gastroscopie ?

- a. Il s'agit de l'examen de référence pour l'exploration de la partie haute du tube digestif. Un appareil muni d'une caméra (endoscope) est introduit par la bouche, l'objectif étant de regarder l'œsophage, l'estomac et le duodénum, mais également de réaliser des actes si nécessaires : principalement biopsie et geste d'hémostase en cas de saignement.
- b. Cet examen se fait dans la plupart des cas sans anesthésie générale mais avec une anesthésie locale (gel de xylocaïne à avaler).
- c. En cas de geste thérapeutique associé (pose de prothèse, dilatation), une anesthésie générale est indiquée
- d. L'examen dure environ 3 à 5 min selon les gestes à réaliser.

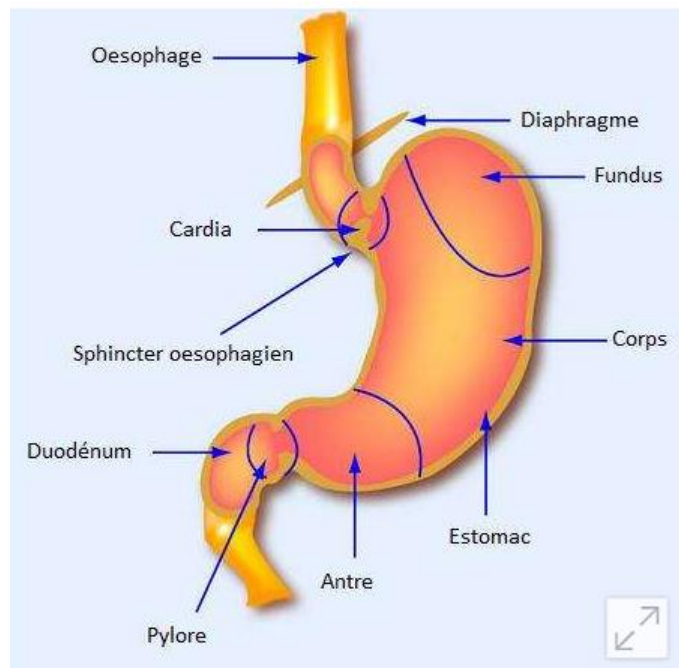
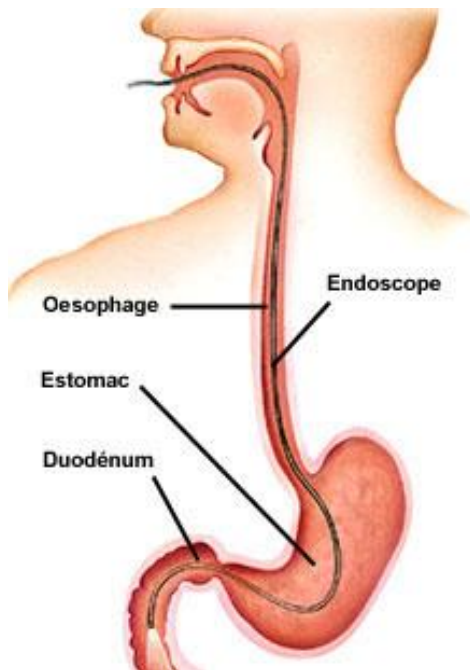
2. Comment se fait la préparation ?

- a. Il convient d'être strictement à jeun pendant les 6 heures avant l'examen (ne pas manger, ne pas boire, ne pas fumer).
- b. Les prothèses dentaires seront retirées avant l'examen.
- c. **La plupart des traitements notamment ceux qui fluidifient le sang** peuvent être poursuivis pour une gastroscopie diagnostique.

3. Quels sont les risques ?

- a. Cet examen peut entraîner des nausées principalement au début lors du franchissement du fond de gorge.
- b. Il n'est pas douloureux et ne gêne pas la respiration.
- c. Les complications graves (perforation, saignement) sont très rares et existent surtout lorsqu'un geste thérapeutique y est associé.
- d. Au cours de l'examen, nous insufflons de l'air dans l'estomac pour pouvoir l'explorer. Des rots peuvent donc survenir au cours de l'examen et au décours immédiat.

INFORMATIONS MEDICALES AVANT REALISATION D'UNE GASTROSCOPIE



Vous avez été informé des modalités et des risques du geste le
par le docteur

Je soussigné(e),

Certifie être d'accord pour réalisé cet examen.

A, le

Signature du patient :

Merci de ramener cette feuille signée le jour de l'examen

En cas de problème dans les suites de l'examen, vous pouvez nous contacter soit directement en journée (02 97 06 95 03), soit via le standard de l'hôpital (02 97 06 90 90) en dehors des heures ouvrables.

Sources : SFED ; SNFCP ; SNFGE